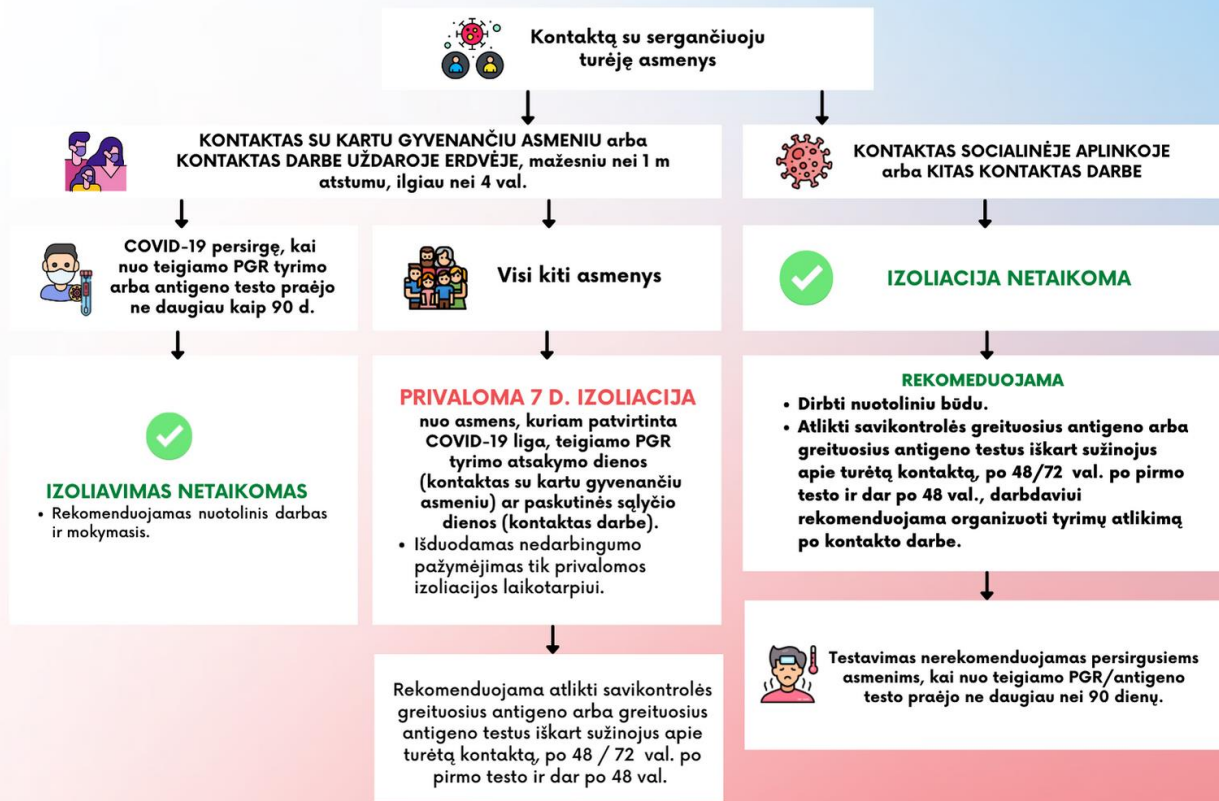


# SĄLYTIS SU COVID-19 SERGANČIUOJU ASMENIU TĘSTINIO PROFESINIO MOKYMO, SUAUGUSIŲJŲ NEFORMALIAUS ŠVIETIMO IR AUKŠTOJO MOKSLO STUDIJOSE



## DARBUOTOJAMS IR UGDY TINIAM S



Visiems sąlytį turėjusiems asmenims pasibaigus izoliacijos terminui ar tais atvejais, kai izoliacija netaikoma, kol praeis 10 dienų nuo paskutinės sąlyčio su sergančiuoju dienos bendraujant su kitais asmenimis privaloma dėvėti medicinines kaukes ar respiratorius be vožtuvo, tokie asmenys neturi dalyvauti renginiuose, masinio susibūrimo vietose, rekomenduojama apriboti asmenų, su kuriais bendraujama, skaičių, rekomenduojama stebėti sveikatos būklę, matuoti kūno temperatūrą, laikytis fizinio atstumo nuo kitų asmenų, užtikrinti tinkamą rankų higieną, kosėjimo ir čiaudėjimo etiketą.

**Pasireiškus COVID-19 ligai būdingiems simptomams, nedelsiant izoliuotis, rekomenduojama atlikti savikontrolės greitąjį antigeno testą ir registruotis tel. 1808 ar [www.1808.lt](http://www.1808.lt) PGR tyrimo atlikimui.**



# SĄLYTIS SU COVID-19 SERGANČIUOJU ASMENIU IKIMOKYKLINIO, PRIEŠMOKYKLINIO, PRADINIO, PAGRINDINIO, VIDURINIO IR PIRMINIO PROFESINIO UGDYMO ĮSTAIGOSE



## DARBUOTOJAMS



Kontaktas su COVID-19 sergančiu asmeniu



KONTAKTAS SU KARTU GYVENANČIU ASMENIU



KONTAKTAS SOCIALINĖJE APLINKOJE  
arba KONTAKTAS DARBE



COVID-19 persirgę,  
kai nuo teigiamo PGR  
tyrimo arba antígeno  
testo praėjo ne  
daugiau kaip 90 d.



**IZOLIACIJA NETAIKOMA**



Visi kiti asmenys



### JEI TESTUOJASI

Atliekamas testavimas savikontrolės greituosiais antígeno arba greituosiais antígeno testais iškart sužinojus apie turėtą kontaktą, po 48/72 val. po pirmo testo ir dar po 48 val. (arba artimiausią darbo dieną, jei neįmanoma išlaikyti nustatyto testavimo dažnumo).

### JEI NESITESTUOJA

#### PRIVALOMA 7 D. IZOLIACIJA

nuo asmens, kuriam patvirtinta COVID-19 liga, teigiamo PGR tyrimo atsakymo dienos.

- Išduodamas nedarbingumo pažymėjimas tik privalomos izoliacijos laikotarpiui.



Rekomenduojama atlikti savikontrolės greituosius antígeno arba greituosius antígeno testus iškart sužinojus apie turėtą kontaktą, po 48 / 72 val. po pirmo testo ir dar po 48 val.

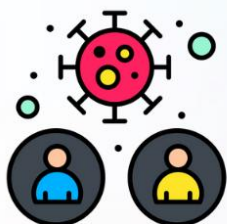


Testavimas nerekomenduojamas persirgusiems asmenims, kai nuo teigiamo PGR/antigeno testo praėjo ne daugiau nei 90 dienų.

Visiems sąlytį turėjusiems asmenims pasibaigus izoliacijos terminui ar tais atvejais, kai izoliacija netaikoma, kol praeis 10 dienų nuo paskutinės sąlyčio su sergančiuoju dienos bendraujant su kitais asmenimis privaloma dėvėti medicinines kaukes ar respiratorius be vožtuvo, tokie asmenys neturi dalyvauti renginiuose, masinio susibūrimo vietose, rekomenduojama apriboti asmenų, su kuriais bendraujama, skaičių, rekomenduojama stebėti sveikatos būklę, matuoti kūno temperatūrą, laikytis fizinio atstumo nuo kitų asmenų, užtikrinti tinkamą rankų higieną, kosėjimo ir čiaudėjimo etiketą.

Pasireiškus COVID-19 ligai būdingiems simptomams, nedelsiant izoliuotis, rekomenduojama atlikti savikontrolės greitąjį antígeno testą ir registruotis tel. 1808 ar [www.1808.lt](http://www.1808.lt) PGR tyrimo atlikimui.

# Kaip elgtis, jei SĄLYTĮ SU COVID-19 SERGANČIUOJU UGDYMO ĮSTAIGOJE TURĖJO VAIKAS, besimokantis pagal ikimokyklinio ar priešmokyklinio, ugdymo programą



Užfiksuojamas kontaktas  
tarp vaiko ir COVID-19 liga  
sergančio asmens

REKOMENDUOJAMA

IZOLIACIJA IR  
TESTAVIMAS NETAIKOMI

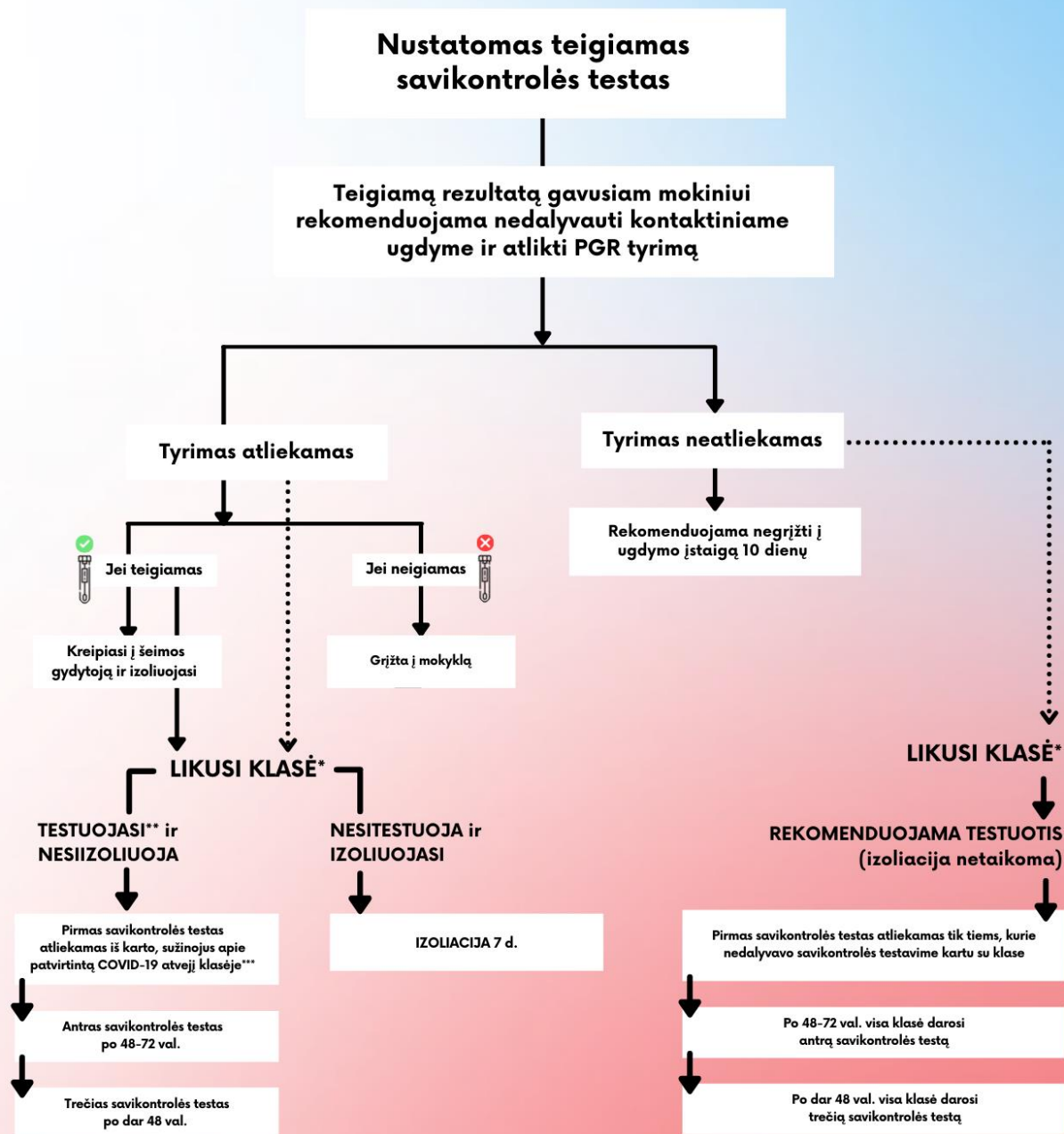


Ne mažiau kaip 10 dienų  
stebėti vaiko sveikatos būklę



Pasireiškus simptomams, vaikai  
turi nedelsiant izoliuotis,  
registruotis tyrimui per 1808 ir  
kreiptis į savo šeimos gydytoją.

# KAI KLASĖS MOKINIAI TIRIASI PROFILAKTIŠKAI SAVIKONTROLĖS GREITUOJU ANTIGENO TESTU\*



- Vykdomi veiksmai  
 ..... Rekomenduojami veiksmai

\*Netestuojami ir neizoliuojami COVID-19 liga ne daugiau kaip prieš 90 d. persirgę moksleiviai.

\*\*Jeigu testo negalima atlikti nustatyto dažnumu, jis turi būti atliekamas artimiausią darbo dieną.

\*\*\*Jeigu 24 val. laikotarpio iki nustatant teigiamą atvejį atliktas tyrimas, šio tyrimo atlikti nereikia.

# KAI KLASĖS MOKINIAI TIRIASI PROFILAKTIŠKAI KAUPINIŲ METODU\*



## KAUPINYS TEIGIAMAS

**DAROSI**  
PGR tyrimą  
(kiekvienas mokinys  
individualiai)

**NESIDARO**  
PGR tyrimo



Jei teigiamas

Jei neigiamas



Izoliacija  
(10 dienų)

Kreipiasi į šeimos  
gydytoją ir izoliuojasi

Grįžta į mokyklą  
ir profilaktiškai testuojasi kartu  
su kitais klasės mokiniais

## LIKUSI KLASĖ

**TESTUOJASI\*\* ir  
NESIIZOLIUOJA**

**NESITESTUOJA ir  
IZOLIUOJASI**

Pirmas savikontrolės testas  
atliekamas iš karto, sužinojus apie  
teigiamą rezultatą kaupinyje\*\*\*

Antras savikontrolės testas  
po 48-72 val.

Trečias savikontrolės testas  
po dar 48 val.

IZOLIACIJA 7 d.

\*Netestuojami ir neizoliuojami COVID-19 liga ne daugiau kaip prieš 90 d. persirgę moksleiviai.

\*\*Jei testo negalima atlikti nustatytu dažnumu, jis turi būti atliekamas artimiausią darbo dieną.

\*\*\*Jei kaupinio tyrimas atliktas 24 val. laikotarpiu iki nustatant teigiamą kaupinį, šio tyrimo atlikti nereikia.

# KAI KLASĖS MOKINIAI NESITIRIA PROFILAKTIŠKAI



**BET klasėje nustatytas  
teigiamas COVID-19 ligos atvejis**



**IZOLIUOJASI ir kreipiasi į šeimos gydytoją  
mokinys, kuriam patvirtinta COVID-19 liga**

**LIKUSI KLASĖ\***

**TESTUOJASI\*\* ir  
NESIIZOLIUOJA**



**Pirmas savikontrolės testas  
atliekamas iš karto, sužinojus apie  
patvirtintą COVID-19 atveįį klasėje\*\*\***



**Antras savikontrolės testas  
po 48-72 val.**



**Trečias savikontrolės testas  
po dar 48 val.**

**NESITESTUOJA ir  
IZOLIUOJASI**



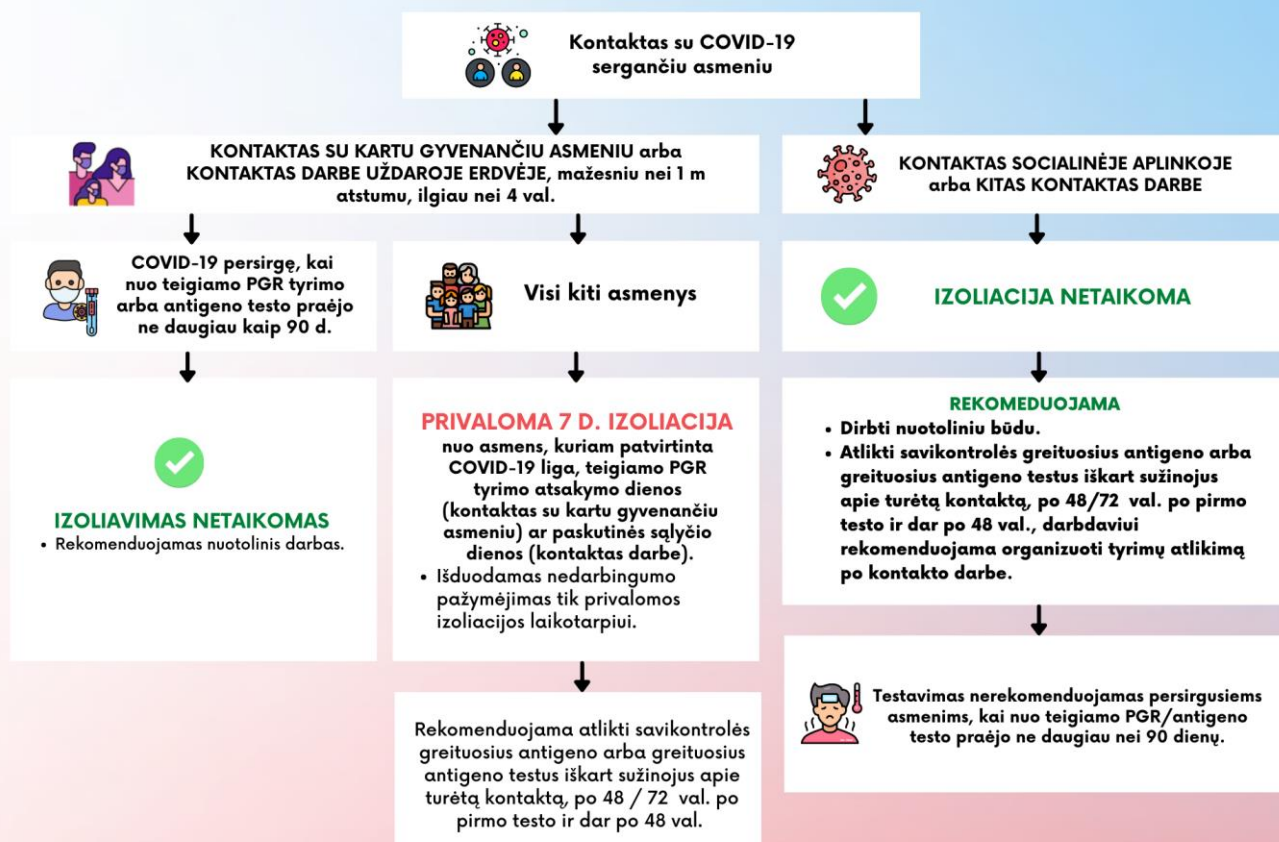
**IZOLIACIJA 7 d.**

*\*Netestuojami ir neizolijuojami COVID-19 liga ne daugiau kaip prieš 90 d. persirgę moksleiviai.*

*\*\*Jei testo negalima atlikti nustatytu dažnumu, jis turi būti atliekamas artimiausią darbo dieną.*

*\*\*\*Jei 24 val. laikotarpiu iki nustatant teigiamą atveįį atliktas tyrimas, šio tyrimo atlikti nereikia.*

# SĄLYTĮ TURĖJUSIŲ ASMENŲ IZOLIAVIMO ALGORITMAS



Visiems sąlytį turėjusiems asmenims pasibaigus izoliacijos terminui ar tais atvejais, kai izoliacija netaikoma, kol praeis 10 dienų nuo paskutinės sąlyčio su sergančiuoju dienos bendraujant su kitais asmenimis privaloma dėvėti medicinines kaukes ar respiratorius be vožtuvo, tokie asmenys neturi dalyvauti renginiuose, masinio susibūrimo vietose, rekomenduojama apriboti asmenų, su kuriais bendraujama, skaičių, rekomenduojama stebėti sveikatos būklę, matuoti kūno temperatūrą, laikytis fizinio atstumo nuo kitų asmenų, užtikrinti tinkamą rankų higieną, kosėjimo ir čiaudėjimo etiketą.

**Pasireiškus COVID-19 ligai būdingiems simptomams, nedelsiant izoliuotis, rekomenduojama atlikti savikontrolės greitąjį antigeno testą ir registruotis tel. 1808 ar [www.1808.lt](http://www.1808.lt) PGR tyrimo atlikimui.**

